

n|o
v|a

CHOCIMSKA
LICEUM

DZIEŃ OTWARTY

24.02.2024 r.

chocimskanova.edu.pl



#ChocimskaNova

Plan prezentacji:

1. Skąd przyszedliśmy?
2. Filary szkoły
3. Dokąd zmierzamy?
4. Wsparcie psychologiczno-pedagogiczne
5. Sala multimedialna
6. Rekrutacja
7. Pytania

Skąd przyszliśmy?

- Opowieść o pomysle powstania szkoły
- Przedstawienie nauczycieli i nauczycielek

Filary szkoły

RELACJA

SZACUNEK WSPARCIE ROZWÓJ

Dokąd zmierzamy?

- Nauczanie blokowe = lekcje trwające 1,5 godziny

Dokąd zmierzamy?

- Zajęcia od godziny 9.00

Dokąd zmierzamy?

Każda klasa to:

- rozszerzony j. angielski - 5 godzin w tygodniu
- drugi język - 3 godziny w tygodniu

Dokąd zmierzamy?

Zaliczenie zajęć na podstawie:

- projektów
- aktywności
- obecności
- udziału w obowiązkowych warsztatach na terenie szkoły i poza nią

Dokąd zmierzamy?

Sesje wyjazdowe:

- science
- filmowo-teatralne

Dokąd zmierzamy?

- Zajęcia edukacyjne w różnych instytucjach kultury, firmach, itp.

Dokąd zmierzamy?

- Fakultatywnie obozy wyjazdowe zimą i latem, możliwość zaliczenia w ten sposób zajęć w-f

Dokąd zmierzamy?

| | Obowiązkowe zajęcia edukacyjne w klasie społeczno- medialnym | Klasa I | Klasa II | Klasa III | Klasa IV | Suma Godz. |
|---|--|---------|----------|-----------|----------|------------|
| 1 | Język polski | 4 | 4 | 4 | 4 | 16+9 |
| 2 | Język polski rozszerzony | 1 | 1 | 3 | 4 | |
| 3 | Język angielski | 3+1+1 | 3+1+1 | 3+1+1 | 3+2+1 | 12+5+4 |
| 4 | Język hiszpański | 2+1 | 2+1 | 2+1 | 2+1 | 8+4 |
| 5 | filozofia | 1 | - | - | - | 1 |
| 6 | Historia | 2 | 2 | 2 | 2 | 8 |
| 7 | Historia i teraźniejszość | 2 | 1 | - | - | 3 |
| 8 | Wiedza o społeczeństwie + zakres rozszerzony | 1+1 | 1+1 | 1+2 | 4 | 3+8 |
| 9 | Biznes i zarządzanie | 1 | 1 | - | - | 2 |
| 10 | Geografia | 1 | 2 | 1 | - | 4 |
| 11 | Biologia | 2 | 1 | 1 | - | 4 |
| 12 | Chemia | 1 | 2 | 1 | - | 4 |
| 13 | Fizyka | 1 | 2 | 1 | - | 4 |
| 14 | Matematyka | 3 | 4 | 3 | 4 | 14 |
| 15 | Informatyka | 1 | 1 | 1 | - | 3 |
| 16 | Wychowanie fizyczne | 3 | 3 | 3 | 3 | 12 |
| 17 | Edukacja dla bezpieczeństwa | 1 | - | - | - | 1 |
| 18 | Zajęcia z wychowawcą | 1 | 1 | 1 | 1 | 4 |
| 19 | Zajęcia w zakresie profilowym | 2 | 2 | 2 | 2 | 8 |
| Tygodniowe zestawienie obowiązkowych zajęć edukacyjnych+ rozszerzenia | | 32+5 | 33+5 | 26+8 | 21+10 | 112+28 |
| Etyka / religia | | 1 | 1 | 1 | 1 | 4 |

| | Obowiązkowe zajęcia edukacyjne w klasie matematyczno-turystyczna | Klasa I | Klasa II | Klasa III | Klasa IV | Suma Godz. |
|---|--|---------|----------|-----------|----------|------------|
| 1 | Język polski | 4 | 4 | 4 | 4 | 16 |
| 2 | Język angielski | 3+1+1 | 3+1+1 | 3+1+1 | 3+2+1 | 12+5+4 |
| 3 | Język hiszpański | 2+1 | 2+1 | 2+1 | 2+1 | 8+4 |
| 4 | filozofia | 1 | - | - | - | 1 |
| 5 | Historia | 2 | 2 | 2 | 1 | 7 |
| 6 | Historia i teraźniejszość | 2 | 1 | - | - | 3 |
| 7 | Wiedza o społeczeństwie | 1 | 1 | 1 | - | 4 |
| 8 | Biznes i zarządzanie | 1 | 1 | - | - | 2 |
| 9 | Geografia i rozszerzenie | 1+1 | 2+2 | 1+4 | 4 | 4+11 |
| 10 | Biologia | 2 | 1 | 1 | - | 4 |
| 11 | Chemia | 1 | 2 | 1 | - | 4 |
| 12 | Fizyka | 1 | 2 | 1 | - | 4 |
| 13 | Matematyka i rozszerzenie | 3+1 | 4+2 | 3+2 | 4+2 | 14+7 |
| 14 | Informatyka | 1+1 | 1+1 | 1+1 | 1 | 3+1 |
| 16 | Wychowanie fizyczne | 3 | 3 | 3 | 3 | 12 |
| 17 | Edukacja dla bezpieczeństwa | 1 | - | - | - | 1 |
| 18 | Zajęcia z wychowawcą | 1 | 1 | 1 | 1 | 4 |
| 19 | Zajęcia w zakresie profilowym | 2 | 2 | 2 | 2 | 8 |
| Tygodniowe zestawienie obowiązkowych zajęć edukacyjnych+ rozszerzenia | | 32+6 | 32+8 | 26+10 | 20+11 | 110+45 |
| Etyka / religia | | 1 | 1 | 1 | 1 | 4 |

Wsparcie psychologiczno-pedagogiczne

- Zamiast godzin wychowawczych – warsztaty i zajęcia ze specjalistami zewnętrznymi

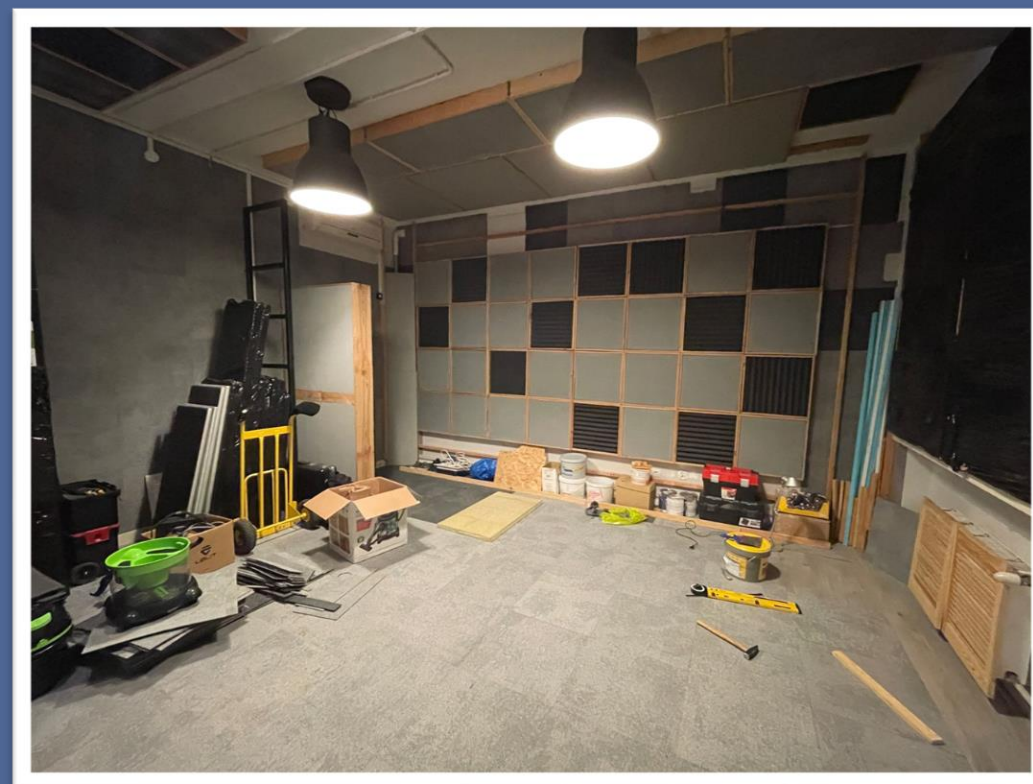
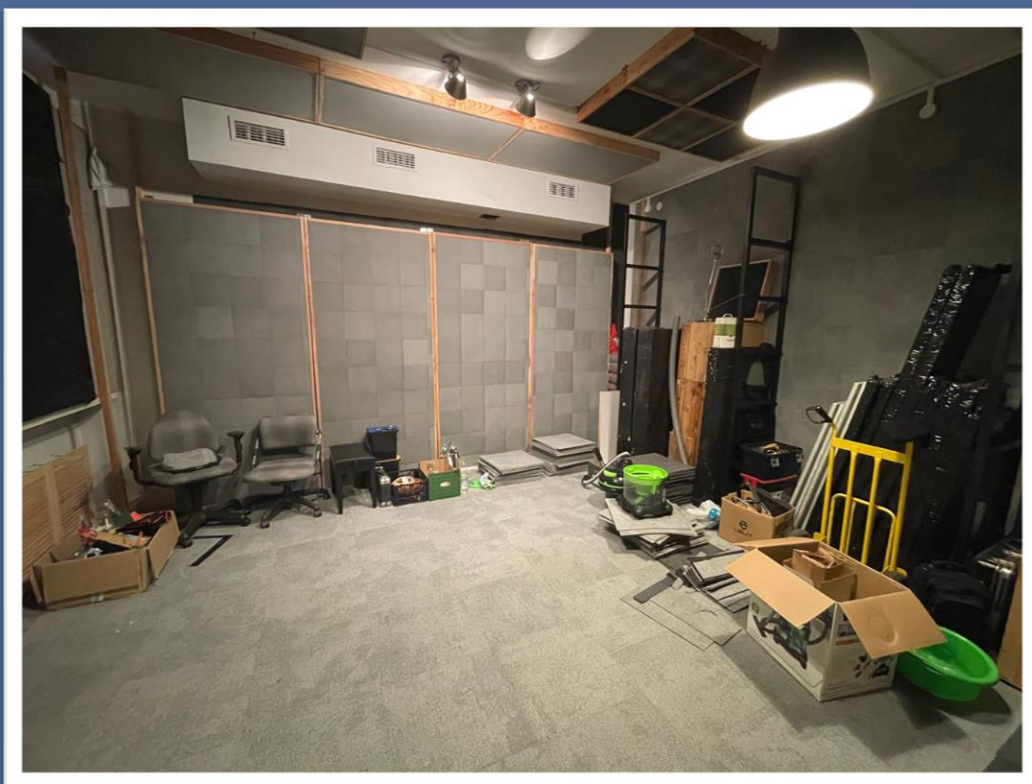
Wsparcie psychologiczno-pedagogiczne

- Nakierowanie na trenowanie umiejętności miękkich - skuteczna komunikacja, rozwiązywanie konfliktów, umiejętność pracy w zespole, techniki negocjacji i mediacji.

Wsparcie psychologiczno-pedagogiczne

- Indywidualne wsparcie poszczególnych uczniów

Sala multimedialna



Rekrutacja

1. Wypełnij papierową ankietę rekrutacyjną i wyślij na nova@chocimska.edu.pl lub użyj QR kodu do formularza on-line



**CHO
CIM
SKA n|o
v|a
LICEUM**

**ANKIETA DLA KANDYDATA
DO LICEUM CHOCIMSKA NOVA**

Imię i Nazwisko:

Adres e-mail:

Numer telefonu do Kandydata:

Szkoła Podstawowa, do której uczęszczasz:

Czym się interesujesz?

Czego oczekujesz po nowej szkole?

Wyposażony w jakie umiejętności chciałbyś ukończyć szkołę?

Dane Rodziców/opiekunów kontakt

Imię i Nazwisko:

Numer telefonu:

Adres e-mail:

[f chocimkanova](https://www.facebook.com/chocimkanova) [i chocimkanova](https://www.instagram.com/chocimkanova) [in ul. Kielecka 44, 02-530 Warszawa](https://www.linkedin.com/company/chocimkanova)

chocimkanova.edu.pl [+48 732 770 722](tel:+48732770722) nova@chocimska.edu.pl

Rekrutacja

2. Dokonaj opłaty rekrutacyjnej w wysokości 350 zł
na numer konta

68109025900000000144975943

Rekrutacja

3. Przyjdź na dni rekrutacyjne:

- 21 III 24r. - test z polskiego i angielskiego
- 22 III 24r. - test z matematyki
- 5,6,7 IV 24r. - rozmowy rekrutacyjne

Rekrutacja

4. Odbierz wyniki - 12 IV 2024r. – ogłoszenie listy przyjętych

Pytania

Czas i miejsce na pytania

n|o
v|a

CHOCIMSKA
LICEUM

DZIĘKUJEMY

chocimskanova.edu.pl



#ChocimskaNova